

“Rotary’nin Geleceğini Şekillendirme”



Safak Alpay
URGDD - 2014-16

Bilhassa son on senede Rotary’nin değişim geçirerek kendisini, teknolojinin de etkilediği yaşam tarzı ve buna bağlı olarak üyelerin beklentilerini karşılayacak şekilde, değiştirilmesi konusu her yönetim kurulunun gündeminde yer almıştır.

Bu anlamda her yıl yapılan veya yapılmaya çalışılan değişikliklerin etkili bir sonuç vermediği açıkça gözlenmiştir. Neticede 2018 yılında Uluslararası Yönetim Kurulu, Rotary’nin dünyada sayıları artan sivil toplum kuruluşları arasından çağın gereksinimlere göre kendisini yenileyerek öne çıkması, dolayısı ile daha fazla üyeye sahip olarak daha etkin ve daha fazla hizmet sağlaması için yapısal değişiklik önerisi hazırlayacak “Shaping the Rotary’s Future” – “Rotary’nin Geleceğini Şekillendirme” komitesi adı altında bir komite kurmuştur.

Başkanlığını URGDB Barry Rassin’in

yaptığı ve üyeleri arasında URGDB Ian Riseley ve tecrübeli Rotaryenlerden oluşan komite, geçtiğimiz iki yıl süresince UR nin 12 komitesi, UR Yönetim kurulu ve icra Komitesi ile yoğun çalışmalar yaparak bir “Yönetim Modeli” önerisi oluşturmuştur. Bugün itibarı ile UR nin kurallarına göre onaylanmamış olan bu modeli, geçtiğimiz ekim ayından itibaren Komite Başkanı katıldığı birçok ZOOM toplantısında Rotaryenlere ana hatları ile anlatılmış ve Rotaryenlerin görüşleri alınmaya başlanmıştır. Başkan Rassin konuşmalarında bu modele bakarken açık fikirli olmalarını önermiştir.

Bilhassa belirtmek isterim ki, bu model süreç sonunda tümüyle veya kısmen değiştirilebileceği gibi yeni bir modelin oluşturulmasına da öncülük yapabileceği unutulmamalıdır.

Rotary dergimizin editörünün talebi üzerine bu yazı ile sizlere model hakkında öz bazı bilgileri paylaşacağım.

UR Yönetim Kurulu komiteden, “Rotary bugün kulursa nasıl bir yapıya sahip olmalıdır?” sorusuna cevap arayarak çalışmalar yapmasını istemiştir.

Komitenin çalışmalara başlarken almış olduğu prensip kararları;

- Rotary’nin temel değerleri olan Dostluk, Dürüstlük, Çeşitlilik, Hizmet ve Liderlik konuları aynen muhafaza edilmesi,

- “Diversity, Equity and Inclusion” – “Çeşitlilik, Eşitçilik ve Kapsayıcılık”, konularına azami önemin verilmesi,

- Dünyada coğrafi / kültürel (ve bazı durumlarda lisan) farklılıkları nedeni ile Rotaryenlerden gelen – Regionalization-Coğrafi Bölgeleşme taleplerinin göz önüne alınması,

- Rotary’de (Guvernör gibi) liderlik pozisyonlarındaki sorumlulukların tekrar tanımlanması,

Komitenin tespitleri;

- Son on senede Rotary ’ye 1 387 575 yeni üye alınmış olmasına rağmen Rotaryen sayısı 1 200.000 civarında kalmıştır. Bu durumda genelde Rotary’nin kulübe üye kazanma sorunu yoktur.

(Şekil 1)

- Dünya genelinde yapılan üyelik süresi araştırmasına göre, kulübe alına üyeler, çoğu iki yıl içinde olmak üzere, ilk

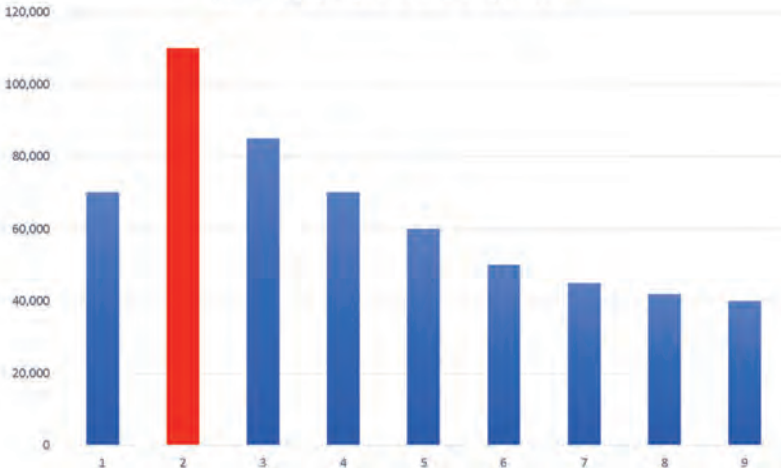
Şekil 1

Döner Kapı



1,387,375
Son 10 Yılda
Rotary
Kulüplerine Üye
Olan Kişi Sayısı

Şekil 2 (Son 5 Yılda) Dünyada Ortalama Üyelik Sayısı



üç yıl içinde kulüplerinden ayrılmaktalar. Bu durumda Kulüplerde üye almak değil üye muhafazası sorunu vardır. (Şekil 2)

● 2020 Stratejik plan araştırmasına göre, Rotaryenler için en önemli Stratejik plan maddesi “Katılımı artırmak” dır. Bu durumda ayrılmaları önlemek için kulüp faaliyetlerine katılımı artırmak, liderlerin üzerinde durması gerekli en önemli konular arasında yer alması gerekir.

(Şekil 3)

● Son on senede kadın üyelerin Rotary’ye katılmasında başarılı olunmamıştır, (Şekil 4),

● Aynı anlamda kadın üyelerin Rotary’nin çeşitli liderlik pozisyonlarında yer almasının sağlanamadığı, çeşitlilik konusunda başarılı olunamadığı bir gerçektir.

(Şekil 5)

Bu gibi tespitler ve yoğun çalışmalar sonucunda komitenin önerdiği modelin katacağı “Değer Önerileri” (Value Propositions) aşağıdaki maddelerle özetlenebilir.

● Doğrudan ve yeni modele göre oluşturulacak bölgelere yönelik (regionalized) destek ile daha iyi Rotaryen ve Rotaractor bağlılığı,

- Ürün ve hizmetleri yerelleştirmek,
- Liderlik konumunda çeşitlilik sağlamak,
- Rotary’de liderlik pozisyonları için tanımlanmış yol haritası oluşturmak,
- Seçimler konusundaki anlaşmazlıkların bölgesel olarak çözümlenmesini sağlamak,
- Verimliliğe özen göstermek/ artırmak.

Şekil 5

2020-21 Bölgesel Liderler Cinsiyet Bilgisi

E/MGA : Kalıcı Fonlar ve Büyük Bağışlar Danışmanı

RC : Bölgesel Rotary Koordinatörü

RPIC : Bölgesel Kurumsal İletişim Koordinatörü

RRFC : Bölgesel Rotary Vakfı Koordinatörü

ARC : Bölgesel Rotary Koordinatörü Yardımcısı

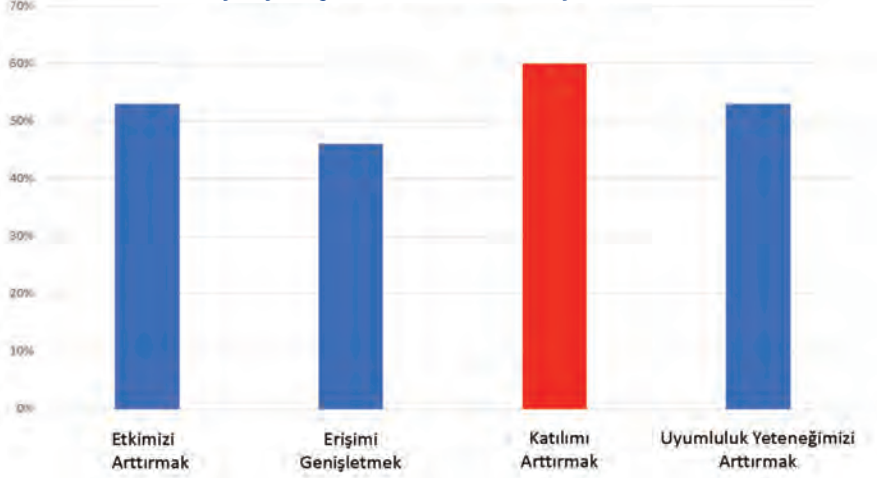
ARPIC : Bölgesel Kurumsal İletişim Koordinatör Yardımcısı

ARRFC : Bölgesel Rotary Vakfı Koordinatör Yardımcısı

	TOPLAM	E	K	E %	K %
E/MGA	42	35	7	83%	17%
RC	41	32	9	78%	22%
RPIC	42	28	14	67%	33%
RRFC	42	35	7	83%	17%
ARC	197	149	48	76%	24%
ARPIC	160	103	57	64%	36%
ARRFC	183	153	30	84%	16%

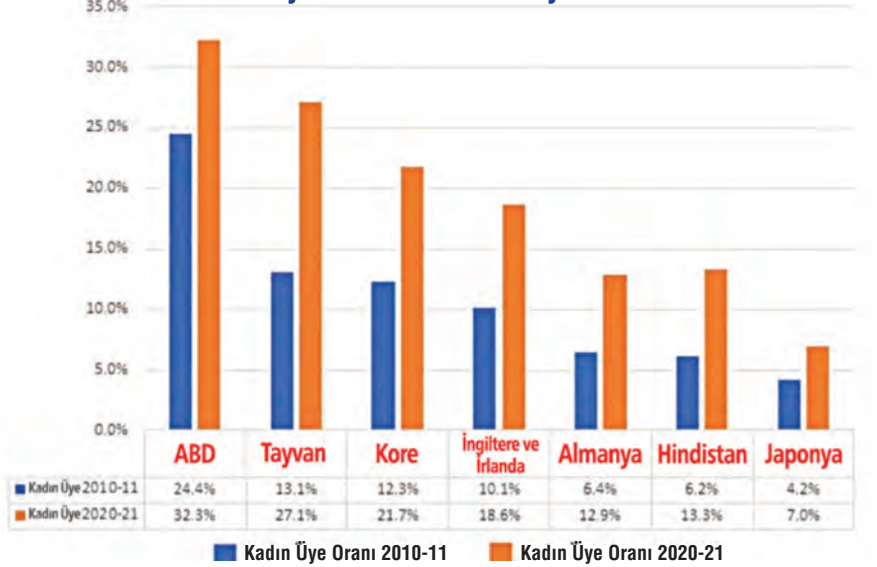
Şekil 3

2020 Stratejik Plan Araştırması Rotaryenler için En Önemli Stratejik Plan Maddesi



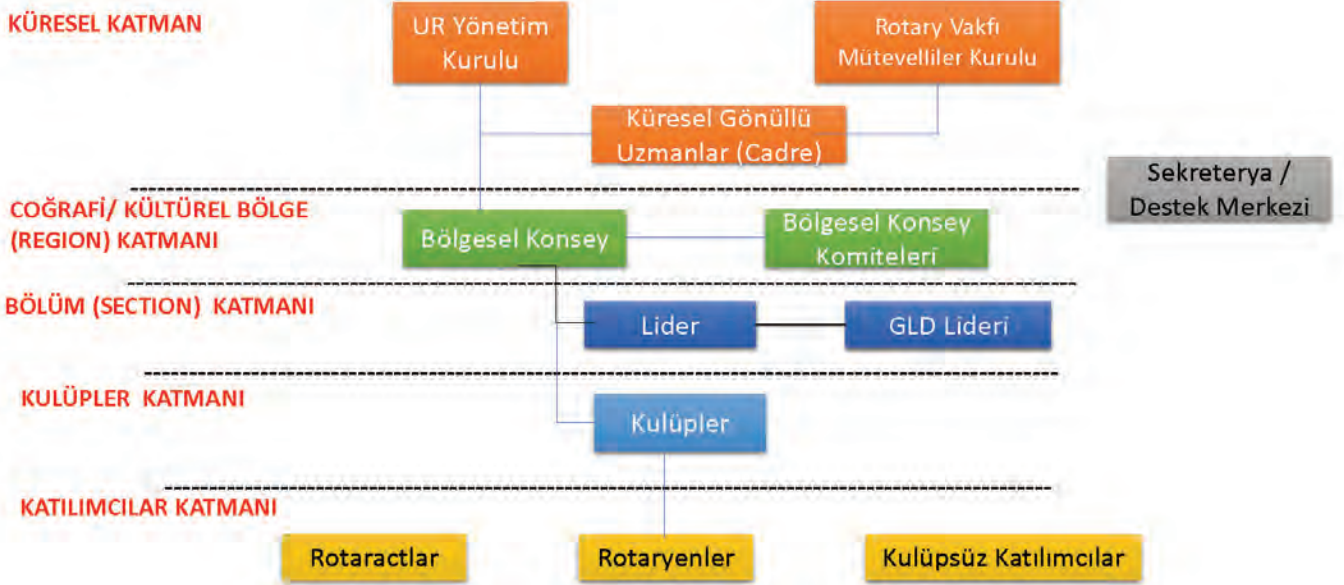
Şekil 4

2010-11 ve 2020-21 Dönemleri Kulüplerdeki Kadın Üye Yüzdeleri Mukayesesi



Şekil 6

Önerilen Yönetim Modeli



Bütün bu konuların ışığı altında Komite **Şekil 6**'daki yönetim modelini önermektedir.

● Komite **Küresel Katmanda** UR Yönetim Kurulu ve Rotary Vakfı yönetimi için bir değişiklik modelini bu an itibarı ile önermemiştir.

● UR Yönetim kuruluna bağlı **Küresel Gönüllü Uzmanlar (Cadre)**: Diğer bir tarif ile sayıları bugüne göre çok daha fazla olan Rotary koordinatörleri ve değişik hizmet alanlarında uzmanlıklara, sahip eğitilmiş Rotaryenlerdir. Bölgesel Konseyinin ve Bölge Liderlerinin talebi ile doğrudan kulüplere destek vermekle görevlidirler

● **Coğrafi/ Kültürel Bölge (Region) Katmanı**: Coğrafya, kültürel, ihtiyaç ve (bazı yerlerde lisan) göz önünde tutularak, odak noktaları ortak olabilecek kulüplerden oluşacak ve daha etkili çalışabilecek bir birlikteliktir. İlk modellerde küresel olarak sayıları 20 ilâ 40 arasında olacağı tahmin edilmektedir. İlk modelde 28 bölge önerilmektedir.

● **Bölgesel Konsey**: Bölgelerdeki kulüplerin seçtikleri tecrübeli Rotaryenlerden oluşan bölgesel yönetim kuruludur. Bölge Konseyine destek verecek, kulüplere ve liderlere yakın olarak etkin hizmet verecek profesyonel UR ofis çalışanları mevcut olacaktır.

● **Bölgesel Konsey Komiteleri**: Coğrafi bölgedeki kulüplerin ihtiyaçlarına göre Konsey tarafından oluşturulan, yine kulüp-

lere etkin hizmet verecek sayıda tecrübeli Rotaryenlerden oluşan komitelerdir.

● **Bölüm (Section) Katmanı-Lider**: Bölgelerde azami 30 Kulüple çok yakın çalışarak liderlik yapacak, heyecan ve destek verecek şekilde faaliyet gösterecek, idari hiçbir sorumluluğu olmayan tecrübeli Rotaryenlerdir. Lider seçimi bölümde bulunan kulüpler tarafından yapılacaktır. Eğitimleri, hazırlanacak yönetmeliğe göre yapılacaktır.

● **Kulüpler Katmanı**: Rotary kulüpleri Bölge Konseyine ve dolayısı ile bugün olduğu gibi doğrudan UR Yönetim Kuruluna bağlı olarak çalışacaklardır.

● **Katılımcılar Katmanı**: Bu modelde Rotaraçlar, Rotaryenler ve Kulüpsüz Katılımcıların tümü "Katılımcılar" (participants) olarak anılmaktadır. Kulüpsüz katılımcılar bizler için yeni bir grup insan olup, Başkan Barry Rassin'in anlatımı ile; bazı bölgelerde pilot olarak uygulanmaya başlanan bir üyelik sistemidir. Bizler için şu anda geçerli değil.

Komitenin yaptığı modelleme ve yukarıda belirtilen bilgilerin ışığı altında Türkiye'nin durumu; Komite dünyada 28 bölgenin oluşmasını önermesine rağmen bu sayıda değişme olma ihtimali pek tabii ki yüksektir.

● Komite önerisinde halen içinde bulunduğumuz ZONE 21 B tek bir bölge olarak tanımlanmıştır.

● Bu Bölgede öngörülen Bölüm (section) sayısı 48 dir.



● Rotary kulüp sayısı: 863 – Rotaryen sayısı 19852

● Rotaract Kulübü sayısı: 338 – Rotaract sayısı 4585

● Toplam katılımcı sayısı 24176 dır.

Bu anlamda;

● Türkiye'deki toplam Kulüp sayısı: 246

● Rotaryen sayısı: 6215 (Nisan 2021 itibari ile)

● **Türkiye'de Toplam Bölge (section) (Seksiyon) sayısı yaklaşık: 8 olması öngörülebilir.**

Bu modelde hedeflenen diğer bir önemli konu ise, genç liderlerin yetişmesine imkân sağlayıp, Rotary yönetim kademelerinde daha süratle yer alarak Rotary yönetimini gençleştirmek, Rotary 'de liderlik basamaklarında yer alırken kendi profesyonel işlerini de yapabilmelerine imkân sağlamaktır. Bir örnek vermek gerekir ise bugünün koşullarında UR Direktörü olabilmek için (bazı istisnalar hariç) genelde yaklaşık yirmi basamak atlamak gerekirken yeni modelde sadece dört basamak yeterli olabilecektir.

Detaylara girmeden çok kısaca anlatmaya çalıştığımız bu modelde önerilen diğer bir değişiklik ise, mevcut bölge kavramının tamamen ortadan kalkarak, dikkatli Liderler vasıtası ile doğrudan doğruya kulüplere yönelmesini sağlayıp, güçlü kulüpler yaratılmasına destek olacaktır. Rotaryenlerin hizmetlere ve faaliyetlere daha yoğun katılarak Rotary tecrübelerini ve mutluklarını artırarak kulüplerinde kalıcı olmalarını sağlamak, diğer bir başka hedeftir.

UR Yönetim Kurulunun kararı ile, Ocak 2021'den itibaren Direktörler, Gelecek Dönem Direktörleri ve Direktör adayları, UR Vakfı Yönetim kurulu üyeleri ve adayları ile toplantılar düzenleyerek görüşleri almaya başlamıştır.

Ayrıca komite küresel olarak sanal ortamda Rotaryenler ve Rotaractlardan oluşan Odak gurupları ile toplantılar düzenleyerek, bu değişikliklerin neden yapıldığını anlatmaya ve görüşleri alma karar vermiştir.

Mevcut hali ile Avustralya, Büyük Britanya ve Amerika'da üye kaybı fazla olan bölgeler gönüllü olarak bu önerileri, 2021 Temmuzundan itibaren uygulama arzularını belirtmişlerdir.

Bu model üzerinde öneriler toplama ve detaylı çalışma önümüzdeki iki yıl içerisinde tamamlanacaktır. 2024 Tüzük kon-



seyinde konunun görüşülmesini takiben üç yıl süre ile Pilot coğrafyalarda son hali ile uygulamaya başlanması hedeflenmektedir.

Sonuç;

● **Eğer bu veya benzeri yeni yönetim model için bizim coğrafya (Region-Bölge) 2024 yılında "pilot Region-Bölge" olmak istemez ise, pilot uygulamadan sonra son halini alacak yönetim modelinin bizim coğrafyada 2027'den önce yürürlüğe girme ihtimali oldukça az gözükmektedir.**

● **Oldukça fazla ve kökten yapılması düşünülen bütün değişiklikler her zaman zor olmuştur. Bu anlamda süreçte UR, Rotaryenlerin önerilerine açıktır.**

Sizlere mümkün olduğunca kısa ve öz olarak "Rotary'nin Geleceğini Şekillendirme" komitesinin çalışmaları hakkında bilgi vermeye çalıştım.

Umarım bütün bu özveri gerektiren çalışmalar sonunda sizlerin de katılımı ile Rotary yeni ufuklara ve başarılarla yelken açabilecektir.

Ancak bugün itibari ile, UR den bir değişim gelmesini beklemeden, değerlerimiz ve amacımıza bağlı kalarak kulüplerimizde çağın gereklerine uygun olarak değişim yaparak, güçlenmek, cazip ve etkin bir Rotary kulübü olmak için önümüzde hiçbir engel yoktur.

Bu anlamda **sadece Rotary'nin değil çok daha önemlisi, ülkemizde, şehrinizde, yörenizde ihtiyaç sahibi insanlarımızın geleceği sizlerin elinde!**

Birçok ihtiyaç sahibi, ellerini uzatıp kendilerinin hayatını değiştirecek iyilik sever insanları, sizleri umutla beklemektedir.

Sevgilerimle

